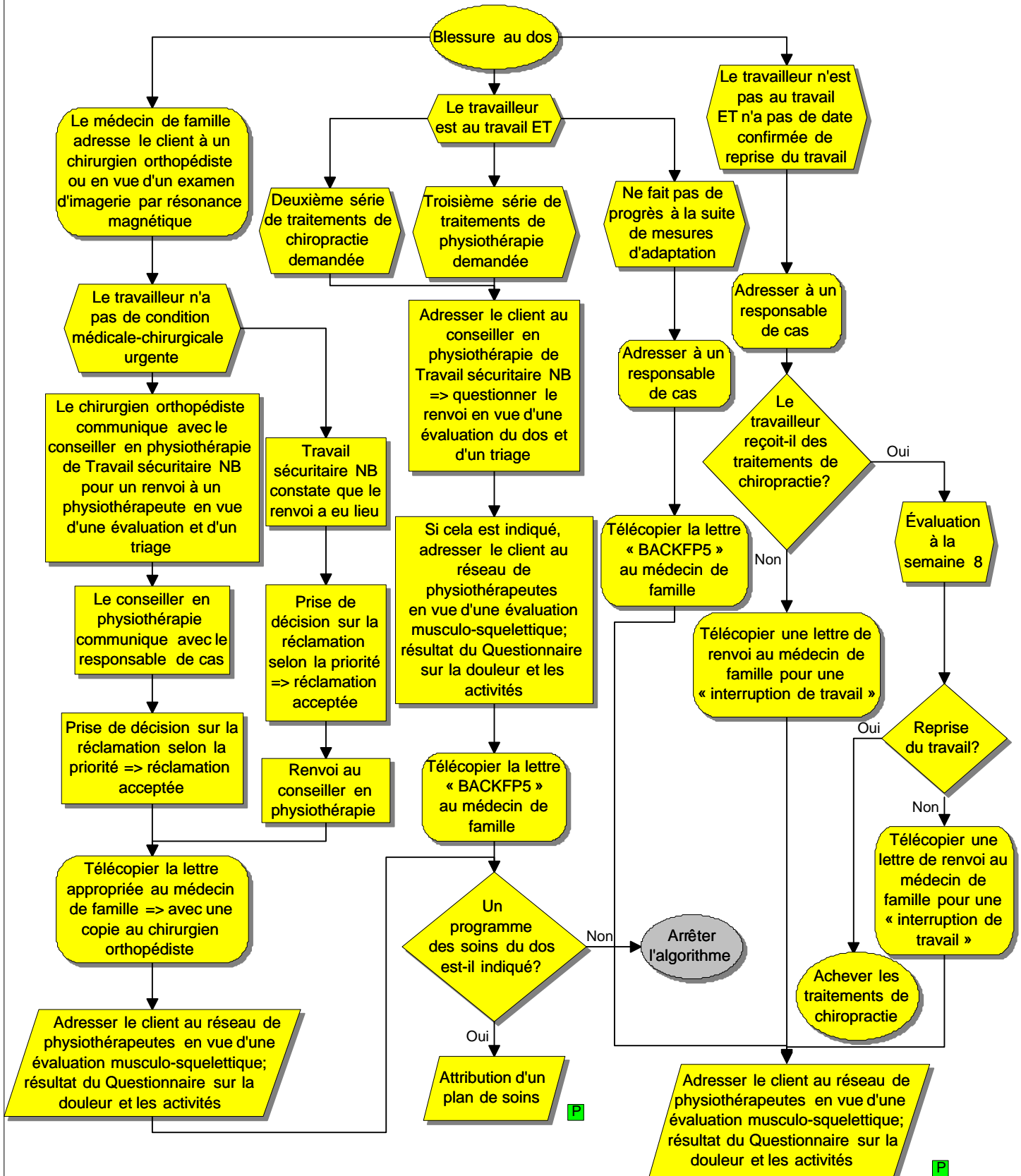
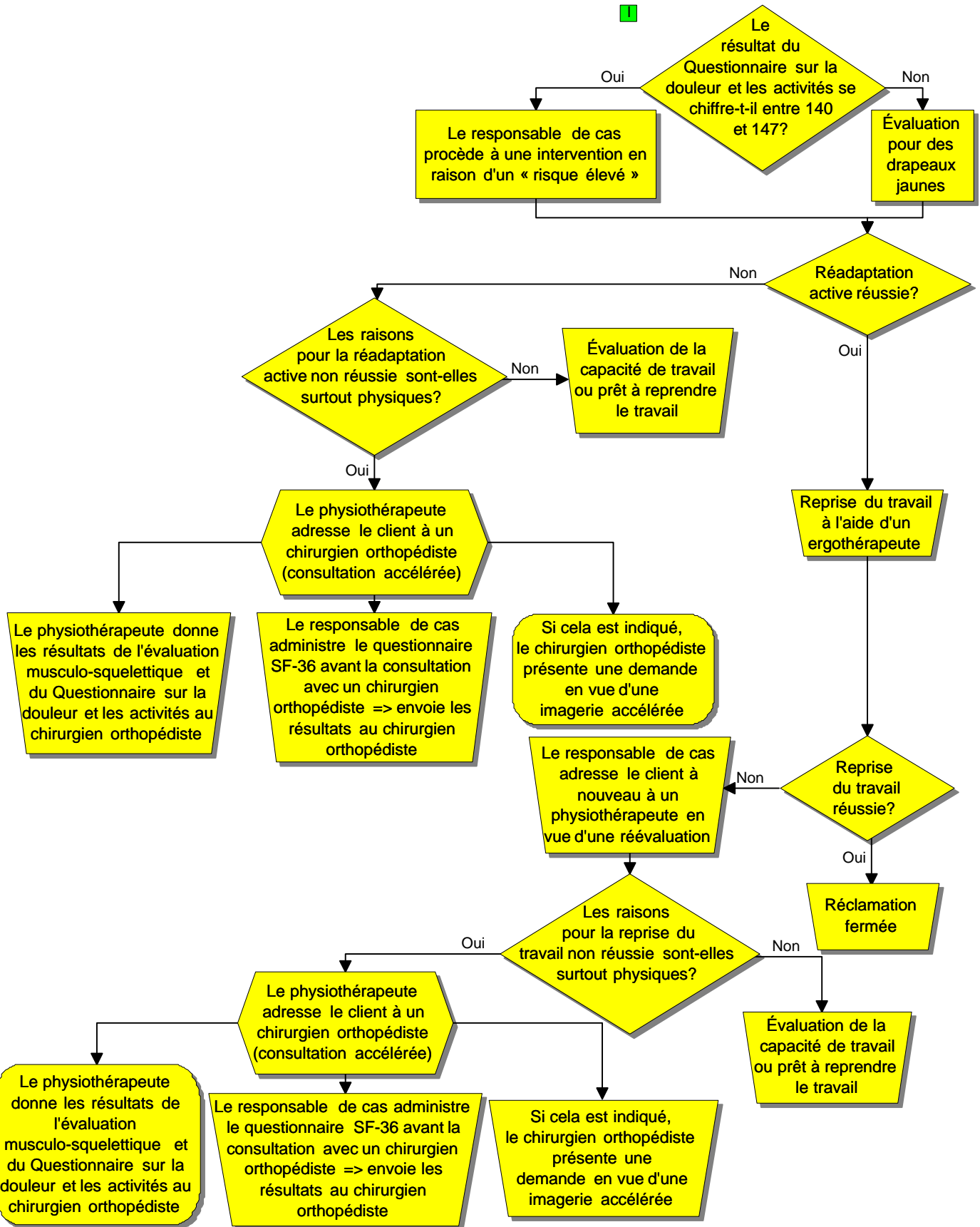


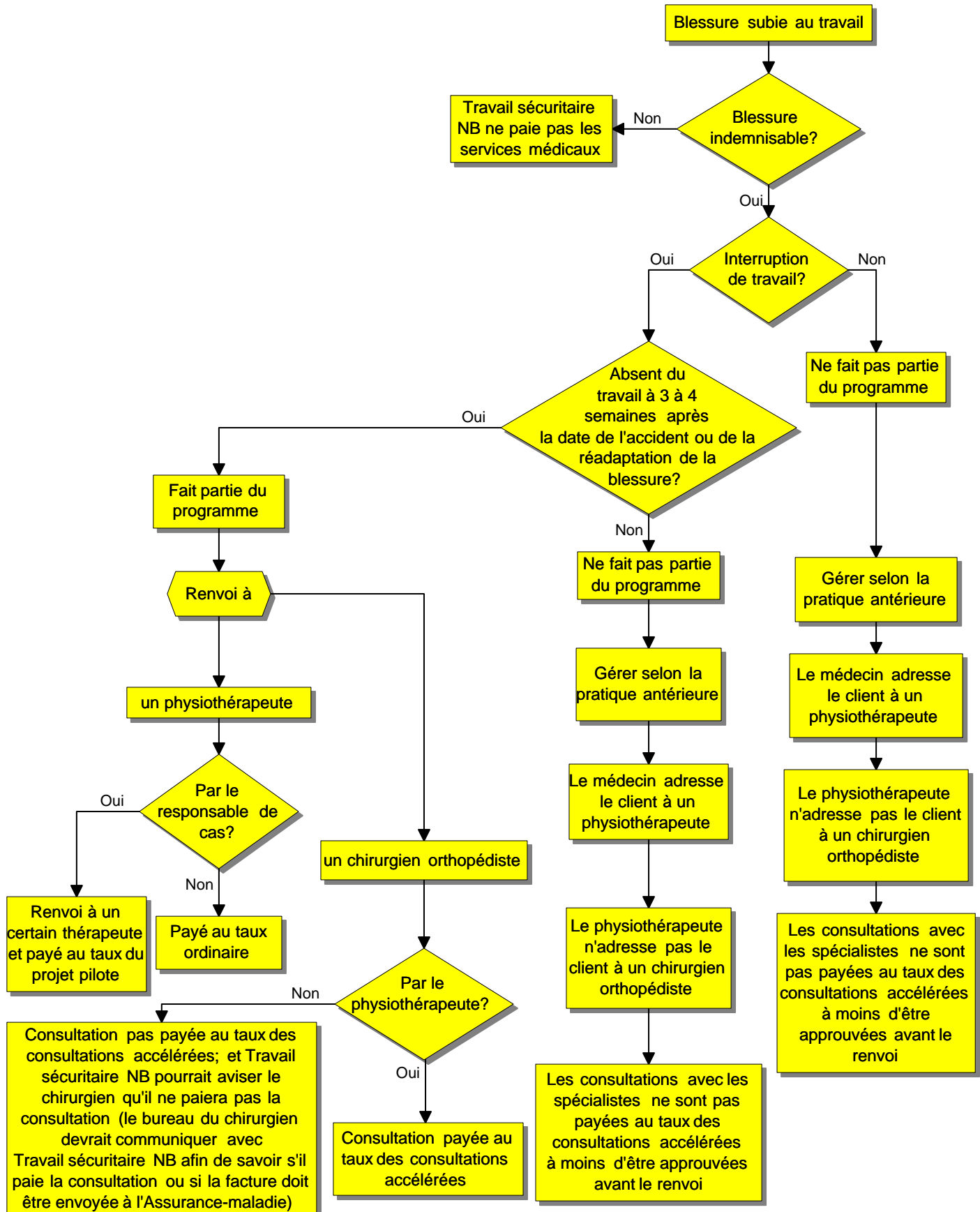
# Plan de soins pour les blessures au dos : Critères d'admission



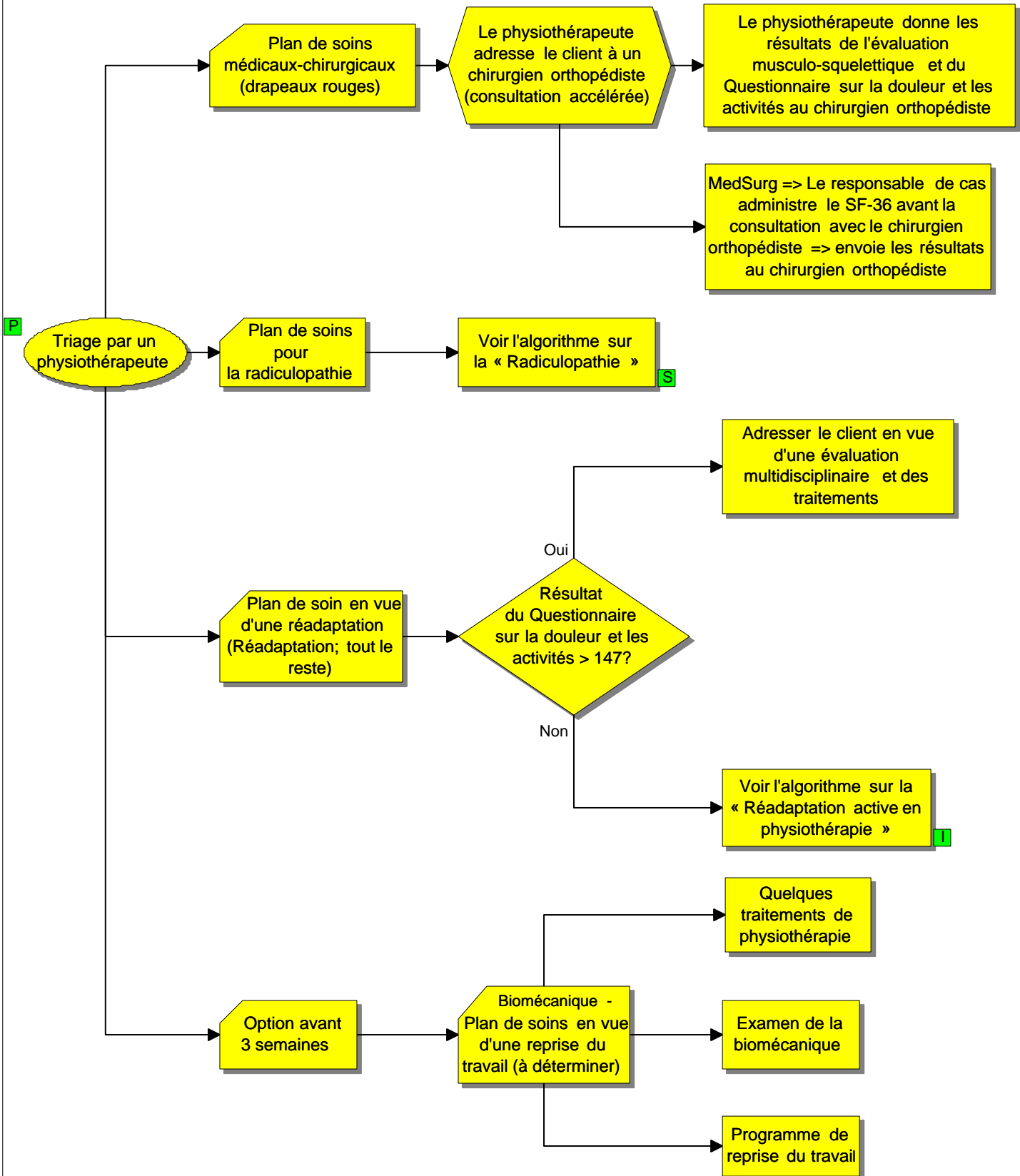
# Gestion des blessures au dos: Réadaptation active en physiothérapie



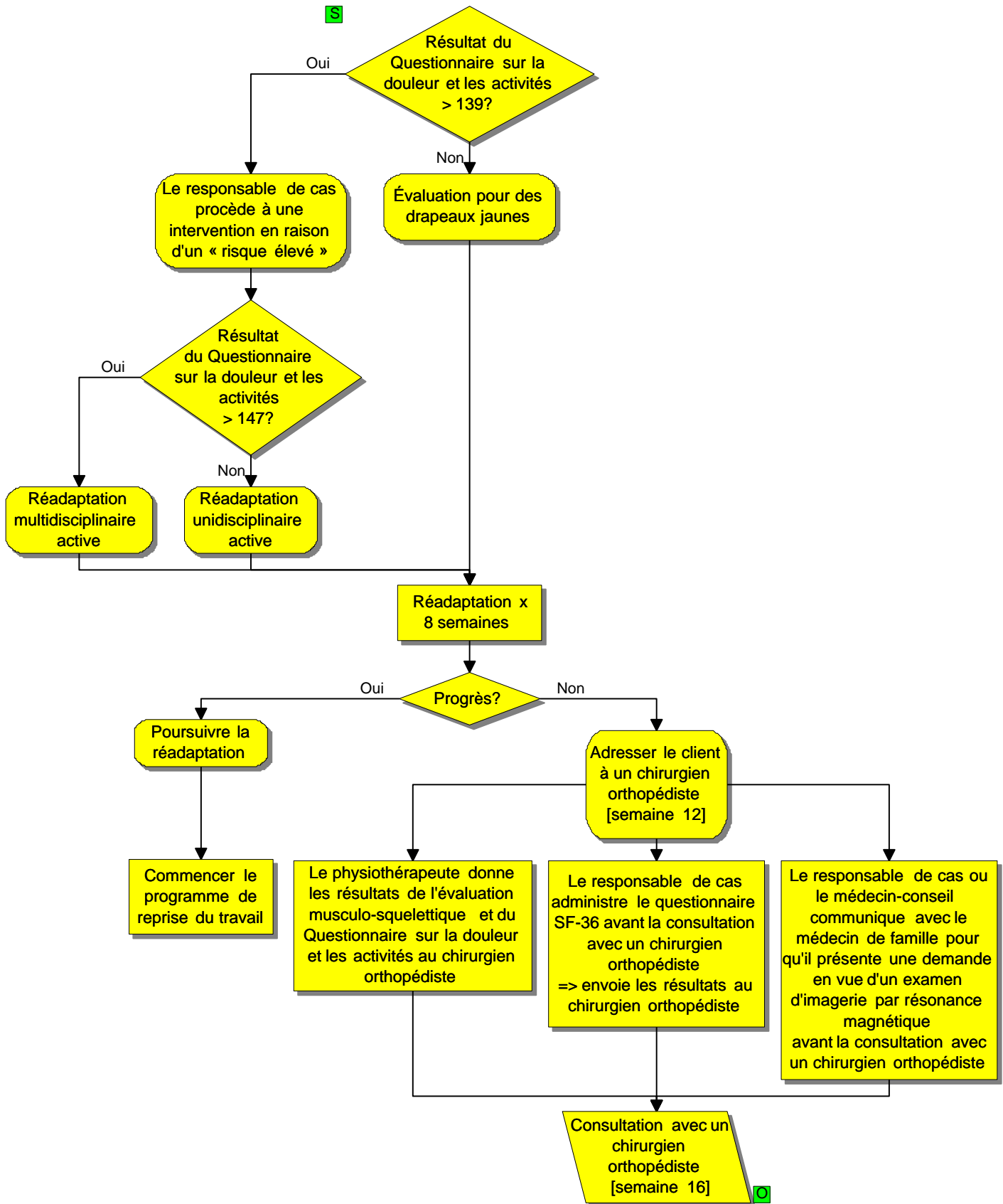
# Gestion des blessures au dos : Frais payés en vertu du programme



# Plans de soins pour les blessures au dos : Triage



# Plan de soins pour les blessures au dos : Radiculopathie



# Plan de soins pour les blessures au dos : Évaluation par un chirurgien orthopédiste

